

# SMART Ideas®

Software per mappe concettuali

**Creare** mappe concettuali per organizzare le idee.

**Espandere** diagrammi a più livelli.

**Collegare** a file e siti Web.

**Passare** dalla visualizzazione diagramma a quella struttura.

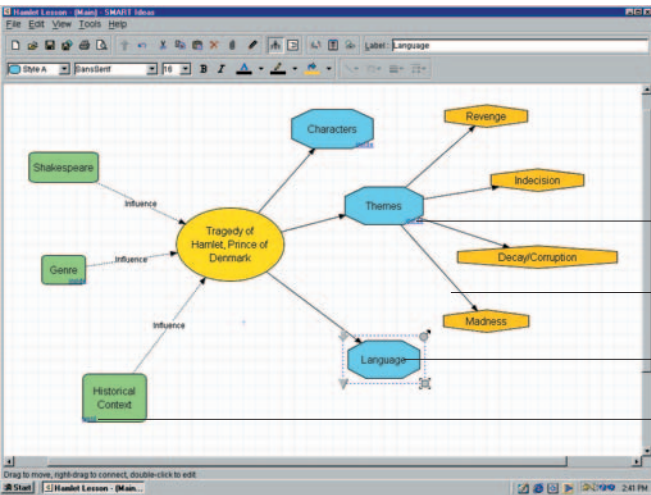
**Salvare** i diagrammi come file HTML.



Il software per mappe concettuali SMART Ideas promuove la creatività e la fantasia durante le lezioni. Grazie a un'interfaccia semplice e intuitiva e ad opzioni flessibili, il software SMART Ideas aiuta gli studenti a rappresentare visivamente le informazioni per una migliore comprensione degli argomenti.

Con il software SMART Ideas, è possibile creare mappe concettuali per illustrare le relazioni tra le idee. Quando si aggiungono informazioni, è possibile espandere diagrammi su più livelli e aggiungere collegamenti ipertestuali a file e siti Web. Con i modelli incorporati, si possono delineare progetti o semplici idee nella visualizzazione diagramma, per poi passare alla visualizzazione struttura per organizzare la struttura stessa. Al termine di una lezione, tutte le mappe e le strutture possono essere salvate come file HTML e condivise in linea. Con il software SMART Ideas, gli studenti non solo saranno in grado di collegare idee, organizzare concetti e pianificare progetti, ma saranno anche più motivati ad apprendere.

## Caratteristiche



### Creazione di mappe

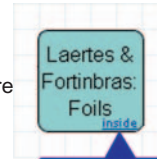
Selezionare simboli di diverse forme e colori e collegarli con facilità per organizzare le idee.

Collegamento al livello inferiore

Connettore

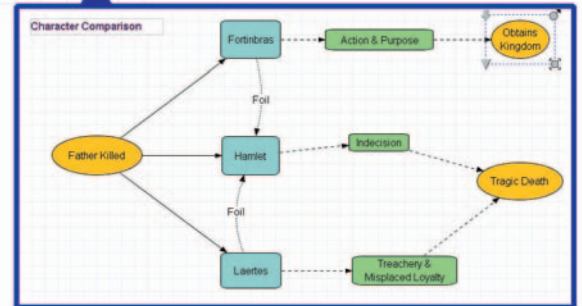
Simbolo

Collegamento al file



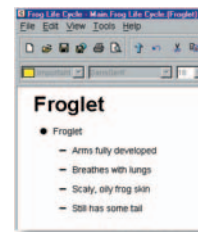
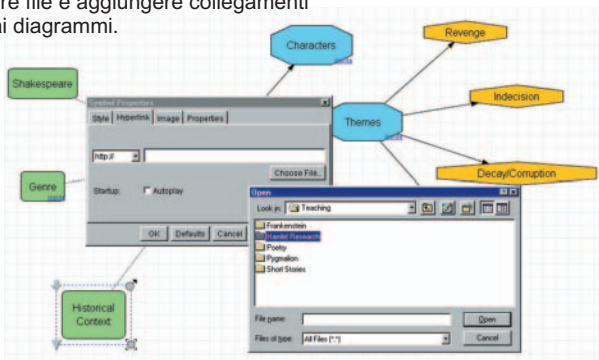
### Aggiunta di livelli

Espandere il diagramma su più livelli e visualizzare facilmente il contenuto.



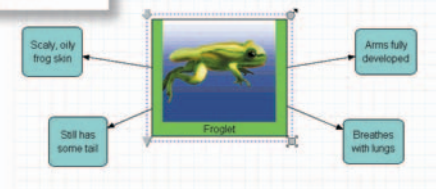
### Collegamento a ulteriori informazioni

Allegare file e aggiungere collegamenti Web ai diagrammi.



### Passaggio alla visualizzazione struttura

Alternare le visualizzazioni passando dalla visualizzazione struttura (testo) alla visualizzazione diagramma (grafica).



### Pubblicazione di pagine Web

Salvare i diagrammi come file HTML e completare con collegamenti ipertestuali.

### Inserimento di ClipArt

Caratterizzare le mappe con un maggior impatto visivo utilizzando le 2.000 immagini disponibili nella raccolta ClipArt.

### Utilizzo dei modelli

Risparmiare tempo utilizzando i modelli disponibili per i vari argomenti e progetti oppure creare modelli personalizzati utilizzabili dagli studenti.

### Integrazione con la lavagna interattiva SMART Board™

Scrivere direttamente all'interno dell'applicazione e convertire la scrittura in simboli di testo e connettori.

## Requisiti di sistema

Processore Pentium® II o superiore

64 MB di RAM (96 MB consigliati)

Windows® 95, 98, 2000, ME, XP o Windows NT® 4.0

40 MB di spazio libero su disco per un'installazione completa

Per ulteriori informazioni e un periodo di valutazione gratuita di 30 giorni, visitare il sito:

[www.smarttech.com/smartideas](http://www.smarttech.com/smartideas)